

Montage rapide et sûr, à l'aide d'un seul outil

Gagnez jusqu'à 40 % de temps au montage. Le système de pliage et d'enclenchement facile à monter, les fixations prémontées et la plage d'orientation flexible simplifient considérablement le montage du support.



1 : 1 - un autre point fort : **1 outil** pour toute la boulonnerie, **1 personne** pour le montage.

Disponible en version trépied ou quadripied, le système de support sur socle offre une stabilité excellente. Les deux systèmes permettent de monter les composants suivants :

- **Tige de capture** (Ø 40 mm)
- **Tube support combiné DEHNiso-Combi** avec pointe/tige de capture
- **Tube support HVI** (Ø 50 mm)/**conducteur HVI** monté sur/dans le tube support

Profitez de ces avantages



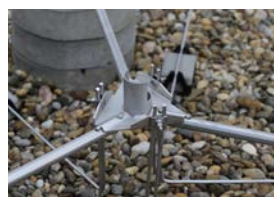
Montage rapide et facile
grâce aux vis, colliers et crochets de fixation prémontés.



Minimisation des risques de blessure
grâce à l'absence de bords tranchants, le système à tubes évite les coupures.



Orientation en continu
et mise à niveau simple par une seule personne.



Possibilité de raccorder jusqu'à 6 conducteurs
le courant de foudre peut être réparti sur plusieurs conducteurs directement au niveau du support.



1 outil
une clé de taille 13 suffit pour serrer toute la boulonnerie.



Aspect discret
Les barres et pieds ronds du support réduisent la visibilité et la réflexion du soleil.



Emballage compact
permet un transport sans encombrement et réduit les déchets d'emballage.

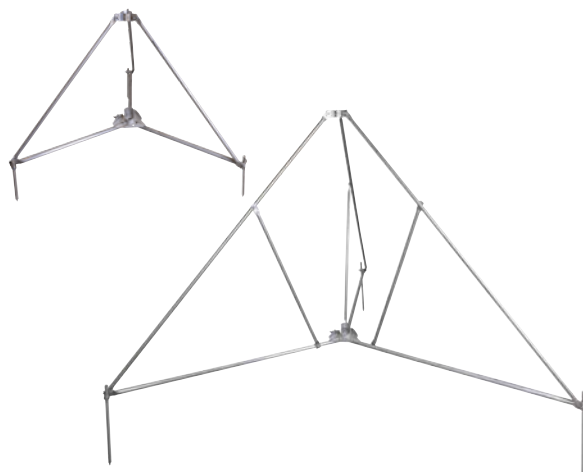


Montage confortable
par simple insertion latérale des tubes supports. Sur les grands trépieds et quadripieds, le support de mât est à hauteur de main.

Caractéristiques techniques

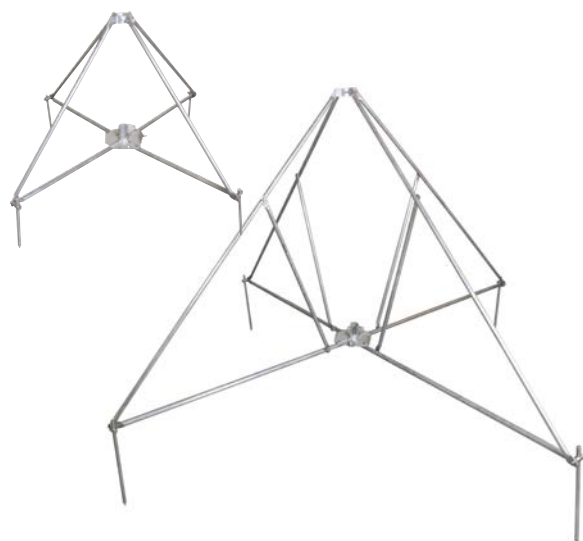
Trépieds, version petite / grande

Type	DBS KB D50 RA680 V2A	DBS KB D50 RA1330 V2A
Référence	107 390	107 391
Version	petite	grande
Matériau du support	INOX	INOX
Fixation	Ø 40-50 mm	Ø 40-50 mm
Rayon	680 mm	1330 mm
Encombrement du support	1175 x 1020 mm	2300 x 1995 mm
Adaptation mécanique possible	pour une pente de toit de jusqu'à 10°	
Calcul de la charge de vent selon Eurocode DIN EN 1991-1-4		



Quadripieds, versions petites / grandes

Type	VBS KB D50 RA680 V2A	VBS KB D50 RA1330 V2A
Référence	107 490	107 491
Version	petite	grande
Matériau du support	INOX	INOX
Fixation	Ø 40-50 mm	Ø 40-50 mm
Rayon	680 mm	1330 mm
Encombrement du support	960 x 960 mm	1880 x 1880 mm
Adaptation mécanique possible	pour une pente de toit de jusqu'à 10°	
Calcul de la charge de vent selon Eurocode DIN EN 1991-1-4		



Accessoires

Kit d'adaptation

Une tige de capture d'un diamètre de 40 mm nécessite le kit d'adaptation D 50 mm sur D 40 mm :

Type	RED D40 V2A DBS VBS
Référence	107 399



Kit de barres de support de socle

Veillez noter que l'adaptation de l'angle d'inclinaison nécessite des accessoires. Le nombre de kits de barres de support de socle nécessaires dépend du degré d'inclinaison et du système. Vous trouverez plus d'informations dans la notice d'installation correspondante.

	Kit trépied	Kit quadripied
Type	SOH 3 200 V2A	SOH 4 200 V2A
Référence	107 396	107 496



Vous trouverez plus d'informations sur les caractéristiques techniques dans notre banc de données produit en ligne : de.hn/ajuvc



DEHN
ELVATEC