

Einfach zum 3D-Modell



Das ist Laserscanning

Das 3D-Laserscanning ermöglicht eine schnelle und detaillierte Visualisierung von komplexen Bestandsobjekten. Mithilfe eines Laserscanners kann eine bestehende Anlage oder ein Gebäude vollumfänglich aufgenommen und digitalisiert werden.

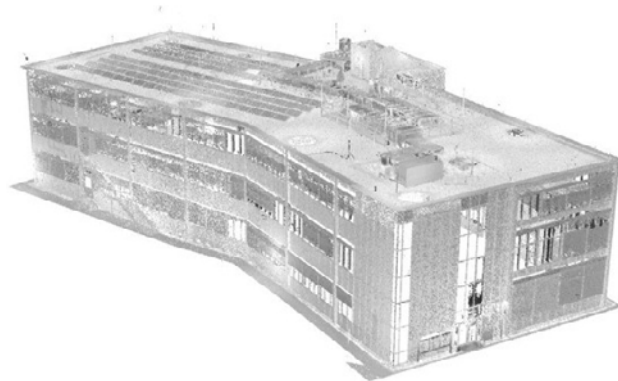
Unsere Leistungen:

- Visualisierung eines Bestandsobjekts zur Blitzschutzplanung mittels Laserscanning (Punktwolke)
- Modellierung eines flächenbasierten 3D-Modells aus der Punktwolke (äußere Hülle)

NEU

So funktioniert es

Vor Ort nimmt ein Fachmann einzelne Scans rund um das Gebäude auf. Die einzelnen Scans und Bilder, welche in der Gesamtheit die Punktwolke ergeben, werden im Nachgang softwaretechnisch zusammengeführt. Als Ergebnis erhält man eine detaillierte 3D-Punktwolke.

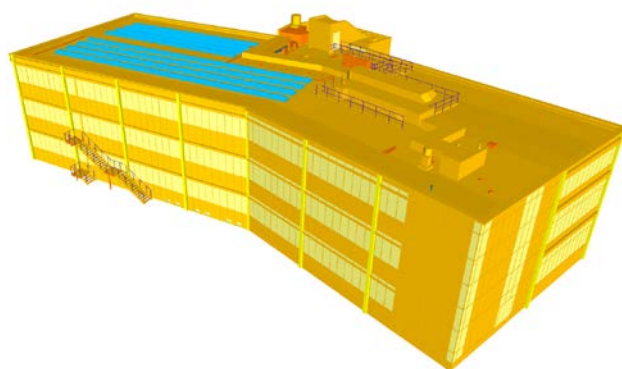


Vorteile 3D-Laserscanning

- Sehr hohe Planungsqualität dank detaillierter Aufnahme
- Zeitersparnis bei der Planungsvorbereitung
- Digitalisierung ohne Bestandspläne möglich (mm)
- Anschließende 3D-Modellierung möglich

Vorteile 3D-Modellierung

- **Kompatibilität mit DEHNplan**
- Geringeres Datenvolumen
- Das 3D-Modell kann in sämtliche Dateiformate exportiert werden (ifc, 3D-dwg, STEP, obj, ...)
- Erweiterung, Ergänzung und Veränderung beliebig möglich z. B. zur Planung, Messung, usw.
- Bauliche Veränderungen können beliebig angepasst und ergänzt werden



Erfahren Sie mehr in
unserem Erklärvideo:
de.hn/34B2b

Auch anwendbar bei kleineren Objekten:



Interesse an unseren Leistungen?



Projekt einspeisen und unverbindliches
Angebot erhalten:
de.hn/37Jbv