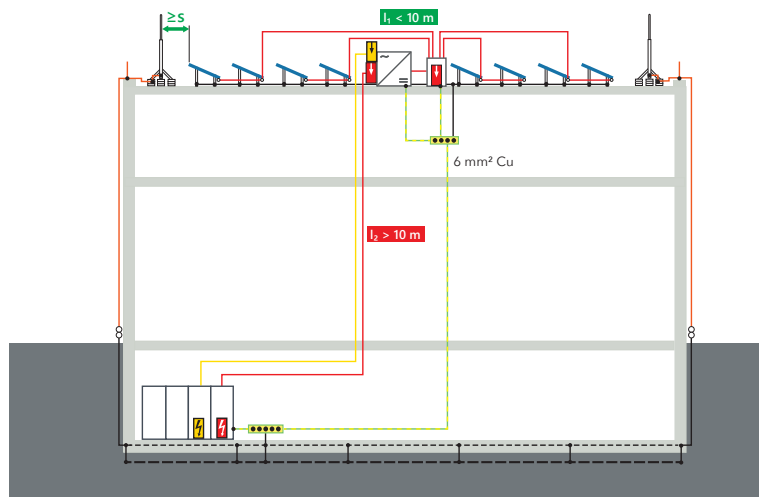


Trennungsabstand eingehalten



Die PV-Module müssen, unter Einhaltung des Trennungsabstandes (s), im Schutzbereich der getrennten Fangeinrichtung angeordnet sein. Dabei sollte ein Blitzschutzsystem, wie z. B. HVI Blitzschutz, bevorzugt werden, das unter Berücksichtigung der erforderlichen Trennungsabstände keine direkte Verbindung zur PV-Anlage aufweist.¹⁾

Auf der DC-Seite werden zum besonderen Schutz des Wechselrichters Typ 2-Überspannungsableiter eingesetzt.²⁾ Die AC-Seite sichern Kombi-Ableiter. Sowohl AC- als auch DC-Seite-Ableiter sind so nah wie möglich am Wechselrichter zu installieren.

Bitte beachten Sie auch hier den Hinweis zu den Leitungslängen (siehe Rückseite).

Überspannungsschutz

		Art.-Nr.
	DEHNcube 2 YPV Generatoranschlusskästen Anschlussfertige Systemlösung mit integriertem Ableiter Typ 2 zum Schutz der DC-Seite der PV-Anlage vor Überspannungen. Der Generatoranschlusskasten ist für 1 MPP- und 2 MPP-Anwendungen verfügbar und kann für die gängigen Wechselrichtertypen eingesetzt werden.	900 911 (1 MPP 1 String) 900 924 (2 MPP 1 String)
	Der Anschluss mit MC4-Steckverbinder ermöglicht eine einfache und zuverlässige Verbindung. Eine werksseitige Vormontage aller wichtiger Komponenten erspart wertvolle Zeit.	900 913 (1 MPP 2 Strings)
	Bei einer Leitungslänge von mehr als 10 Metern zwischen PV-Anlage und Wechselrichter ist ein weiterer Ableiter im Dachbereich empfohlen.	900 921 (2 MPP 1 String)
	BLITZDUCTORconnect ML2 BD HF 5 Zum Schutz der Daten- und Kommunikationsschnittstelle: Kombi-Ableiter (TYPE 1 + 2 + 3) in 6 mm Baubreite und Push-in-Anschluss-Technik mit Statusanzeige zum Schutz von 1 Doppelader z. B. RS-485-Bus-Systeme.	927 271
	DEHNpatch Class EA Zum Schutz von Anwendungen in strukturierten Verkabelungen nach Class EA bis 500 MHz: Kombi-Ableiter (TYPE 1 + 2 + 3) in 19 mm Baubreite und RJ45 Anschluss-Technik mit Statusanzeige und optionalem Moduladapter zur Fernsignalisierung.	929 161 929 309
	DEHNrecord IRCM Monitoring Einheit für die zustandsorientierte Überwachung von bis zu 50 BLITZDUCTORconnect. Mit LED-Statusanzeige und potentialfreiem Fernmeldekontakt.	910 710

Äußerer Blitzschutz / Potentialausgleich

		Art.-Nr.
	HVI light plus Leitung im Stützrohr mit Fangspitze SET Fangeinrichtung zum Einhalten des Trennungsabstandes. Bestandteile: Stützrohr (GFK/Al) D = 40 mm, l = 2.400 mm, Fangspitze (NIRO) l = 500 mm, HVI light plus vorkonfektioniert für Rohrrinnenverlegung.	819 674
	Befestigungsset Fangmast D40 Zur Montage der HVI light plus Leitung an Stützrohren mit D40 mm; bestehend aus Anschlussplatte (vierfach) und Befestigungsring mit Schelle für den Endverschluss.	819 642
	Dreibeinstativ klappbar Dreibeinstativ (Ausführung klappbar) für Stützrohre D50 mm mit seitlichem Auslass. Mit Doppelüberleger für den Anschluss 2x Rd 8-10 mm.	107 390
	Betonsockel mit Keiltechnik und adaptierter Unterlegplatte Betonsockel (17 kg) für Fangstangen, zum Schutz von PV-Dachaufbauten auf Flachdächern.	102 340
	Potentialausgleichsschiene Industrie Für den Schutz und Funktionspotentialausgleich nach DIN VDE 0100-410/540 und den Blitzschutz-Potentialausgleich nach SN EN 62305-3.	472 207
	UNI-Erdungsklemme NIRO Zum Einbinden der PV-Montagegestelle über die Führungsschienen in den Funktionspotentialausgleich / die Funktionserdung und den Blitzschutz-Potentialausgleich.	540 250

