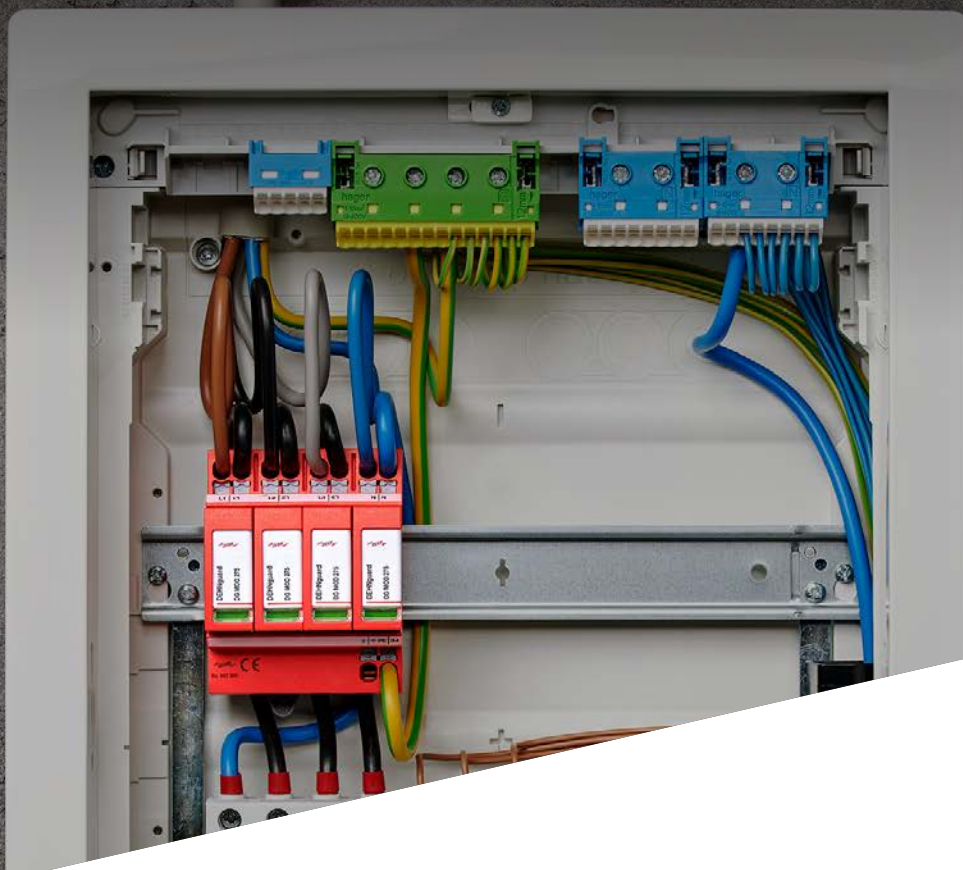


**DEHN**

ELVATEC

DEHNguard MP

# Push-in: Einfach, klemmen? Sicher!



Wenn Gutes noch besser wird: DEHNguard MP verstärkt unsere modulare DEHNguard-Produktfamilie. Der Überspannungs-Ableiter Typ 2 + 3 mit integriertem Endgeräteschutz verfügt über praktische Push-in-Doppelklemmen.

## Ihre Vorteile im Überblick:

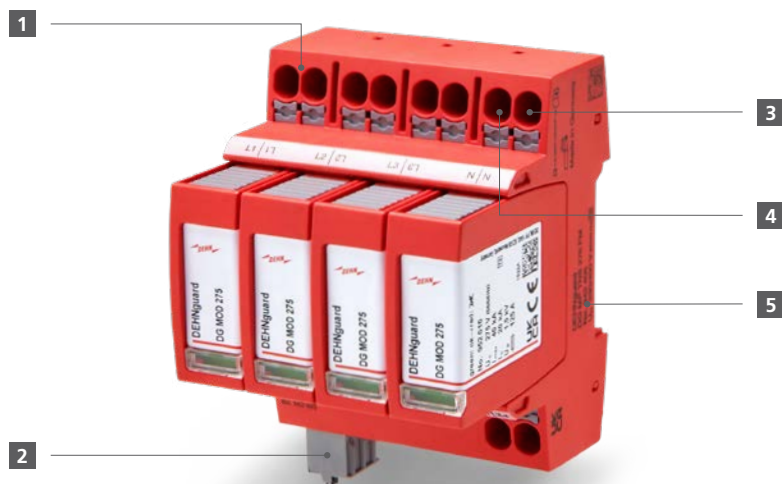
**Kompakt.** Durch die Möglichkeit zur Durchgangsverdrahtung kann der Klemmblock entfallen - das spart Platz in der Unterverteilung und Zeit bei der Installation.

**Komfortabel.** Einfache Montage durch von vorne steckbare Push-in-Technologie.

**Sicher.** Mehr Montagesicherheit dank einfacher Sichtprüfung.

**Koordiniert.** Zuverlässiger Schutz in Verbindung mit unserem DEHNshield, dem Kombi-Ableiter für den Vorzählerbereich.

## Beim Nachrüsten auch noch Platz gewinnen.



- 1. Push-in-Doppelklemme**  
bis 10mm<sup>2</sup> (flexibel, starr, feindrätig)
- 2. FM-Kontakt (optional)**  
Mit Push-in-Technologie, für die einfache Fernüberwachung
- 3. Sichtbare Klemmung**  
Weniger Montagefehler durch Sichtprüfung
- 4. Durchgangsverdrahtung**  
Zur Umsetzung einer EMV-optimalen Durchgangsverdrahtung nach DIN VDE 0100-534
- 5. Zertifizierung**  
Nach VDE als Typ 2+3 mit integriertem Endgeräteschutz

## Schutz, der perfekt ineinandergreift.

Eigentümer oder Mieter einer Wohnung verlassen sich darauf, dass wichtige Technik, Haushaltsgeräte und Infotainment-Systeme sicher betrieben werden können. Und diese Anforderung an Komfort und Funktionalität gilt für Bewohner von Neubauten und Bestandwohnungen gleichermaßen.

Sicheren Schutz für Wohngebäude erhalten Sie durch das Zusammenspiel von DEHNguard MP mit DEHNshield, dem Kombi-Ableiter für den Vorzählerbereich. Wieder ein gutes Beispiel für intelligente Schutzlösungen mit System.



| Technische Daten                                      | DEHNguard MP<br>TNS 275 FM                    | DEHNguard MP<br>TNS 275                       |
|---|---|---|
| Eldas-Nr.   | 808 427 189                                   | 808 427 179                                   |
| Art.-Nr.  | 942 405                                       | 942 400                                       |
| SPD nach EN 61643-11                                  | Typ 2 + 3                                     | Typ 2 + 3                                     |
| Höchste Dauerspannung $U_c$                           | 275 V   | 275 V   |
| Nennableitstrom $I_n$                                 | 20 kA   | 20 kA   |
| Max. Ableitstrom $I_{max}$                            | 40 kA   | 40 kA   |
| Kombinierter Stoß $U_{oc}$                            | 20 kV   | 20 kV   |
| Max. netzseitiger Überstromschutz in V-Verdrahtung    | 40 A  | 40 A  |
| Max. netzseitiger Überstromschutz in Stichverdrahtung | 125 A   | 125 A   |
| Schutzpegel   | $\leq 1,5$ kV                                 | $\leq 1,5$ kV                                 |
| Kurzschlussfestigkeit $I_{SCR}$                       | 50 kA <sub>eff</sub>                          | 50 kA <sub>eff</sub>                          |
| Klemmentechnologie                                    | Push-in                                       | Push-in                                       |
| Anschlussquerschnitte                                 | Min. 1,5 mm <sup>2</sup> - 10 mm <sup>2</sup> | Min. 1,5 mm <sup>2</sup> - 10 mm <sup>2</sup> |
| Zulassung   | KEMA, VDE                                     | KEMA, VDE                                     |
| FM-Kontakt  | Ja, Push-in                                   | Nein  |

**DEHN**  
ELVATEC

**DEHN schützt.**

Technische Änderungen, Druckfehler und Irrtümer vorbehalten. Die Abbildungen sind unverbindlich.  
DS444/CH-DE/0124 © Copyright 2024 DEHN SE

Tiergartenstrasse 16 | 8852 Altendorf  
Tel. 055 451 06 46 | Fax 055 451 06 40  
info@elvatec.ch | www.elvatec.ch